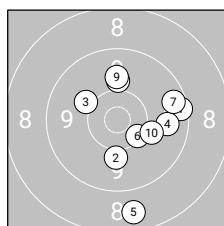
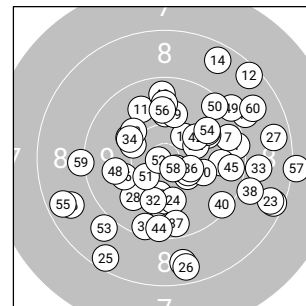


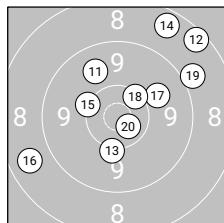
Ergebnis: **549** (575.1)
 Serien: 94 91 89 93 92 90
 Zähler: 22 25 13 0 0 0 0 0 0 0
 Innenezehner: 6
 Weitestе: 2248 (57.), 2011 (12.), 2002 (21.)
 beste Teiler: 111.3 (52.), 228.0 (58.), 262.1 (20.)
 Trefferkreis: 45.08 mm
 Trefferlage: 2.88 mm rechts, 0.84 mm tief



Serie 1: 94 (97.7)

9.4➔ 10.0↓ 10.1↖ 9.7➔ 8.7↓
 10.3➔ 9.5➔ 10.0↑ 9.9↑ 10.1➔

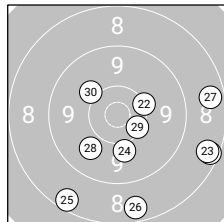
beste Teiler: 494.9 (6.), 700.4 (3.), 703.4 (10.)
 Trefferkreis: 30.80 mm
 Trefferlage: 3.98 mm rechts, 0.65 mm tief



Serie 2: 91 (95.7)

9.8↖ 8.4↗ 10.2↓ 8.6↗ 10.2↖
 8.7↖ 9.9➔ 10.3↗ 9.0➔ 10.6*↖

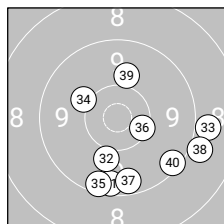
beste Teiler: 262.1 (20.), 491.7 (18.), 586.4 (15.)
 Trefferkreis: 42.03 mm
 Trefferlage: 2.32 mm rechts, 4.03 mm hoch



Serie 3: 89 (93.2)

8.4➔ 10.2➔ 8.5➔ 10.0↓ 8.5↖
 8.6↓ 8.6➔ 9.9↖ 10.4*➔ 10.1↖

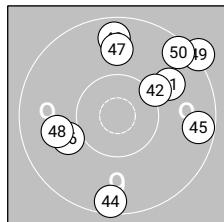
beste Teiler: 468.4 (29.), 572.5 (22.), 700.9 (30.)
 Trefferkreis: 39.75 mm
 Trefferlage: 4.85 mm rechts, 5.67 mm tief



Serie 4: 93 (96.2)

9.5↓ 10.0↓ 8.9➔ 10.1↖ 9.4↓
 10.4*➔ 9.5↓ 9.0➔ 10.0↑ 9.4➔

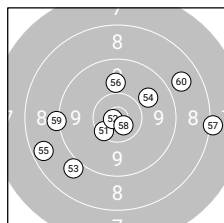
beste Teiler: 473.5 (36.), 679.6 (34.), 750.0 (32.)
 Trefferkreis: 28.07 mm
 Trefferlage: 3.56 mm rechts, 4.80 mm tief



Serie 5: 92 (96.9)

9.9➔ 10.2↗ 9.6↑ 9.4↓ 9.5➔
 10.0↖ 9.8↑ 9.9↖ 9.2↗ 9.4↗

beste Teiler: 636.8 (42.), 757.5 (46.), 844.6 (41.)
 Trefferkreis: 28.76 mm
 Trefferlage: 2.68 mm rechts, 2.64 mm hoch



Serie 6: 90 (95.4)

10.4*↖ 10.8*↖ 9.0↖ 9.9↗ 8.6↖
 9.9↑ 8.1➔ 10.7*↖ 9.2↖ 8.8➔

beste Teiler: 111.3 (52.), 228.0 (58.), 448.3 (51.)
 Trefferkreis: 44.71 mm
 Trefferlage: 0.06 mm links, 0.62 mm tief

